

Jornada sobre Acceso y Conexión - Visión de las empresas -

José María González Moya
Director General de APPA Renovables
12 de febrero de 2021



Asociación
empresarial

Nacida en
1987

Presencia activa en
España y Europa

Todas las tecnologías
renovables

Visión integradora del desarrollo renovable nacional



Autoconsumo



Biocarburantes



Biomasa



Eólica



Geotermia



Marina



Minieólica



Minihidráulica



Solar Fotovoltaica



Miembro permanente del
**Consejo Consultivo
de la Electricidad**



Única Asociación
empresarial en su
Consejo Rector



Miembro fundador del
**Comité de Agentes Mercado
de la Electricidad (CAM)**



Titular de varios
**Comités de
Certificación**

Presente en muchas otras entidades públicas: agencias autonómicas de la energía, centros tecnológicos...

La Asociación forma parte activa de las siguientes organizaciones:



AEBIOM
European Biomass
Association



EBB
European Biodiesel Board



EGEC
European Geothermal Energy
Council



EREF
European Renewable Energies
Federation



EU-OEA
European Ocean Energy
Association



SPE
SolarPower
Europe



WindEurope
European Wind Energy
Association

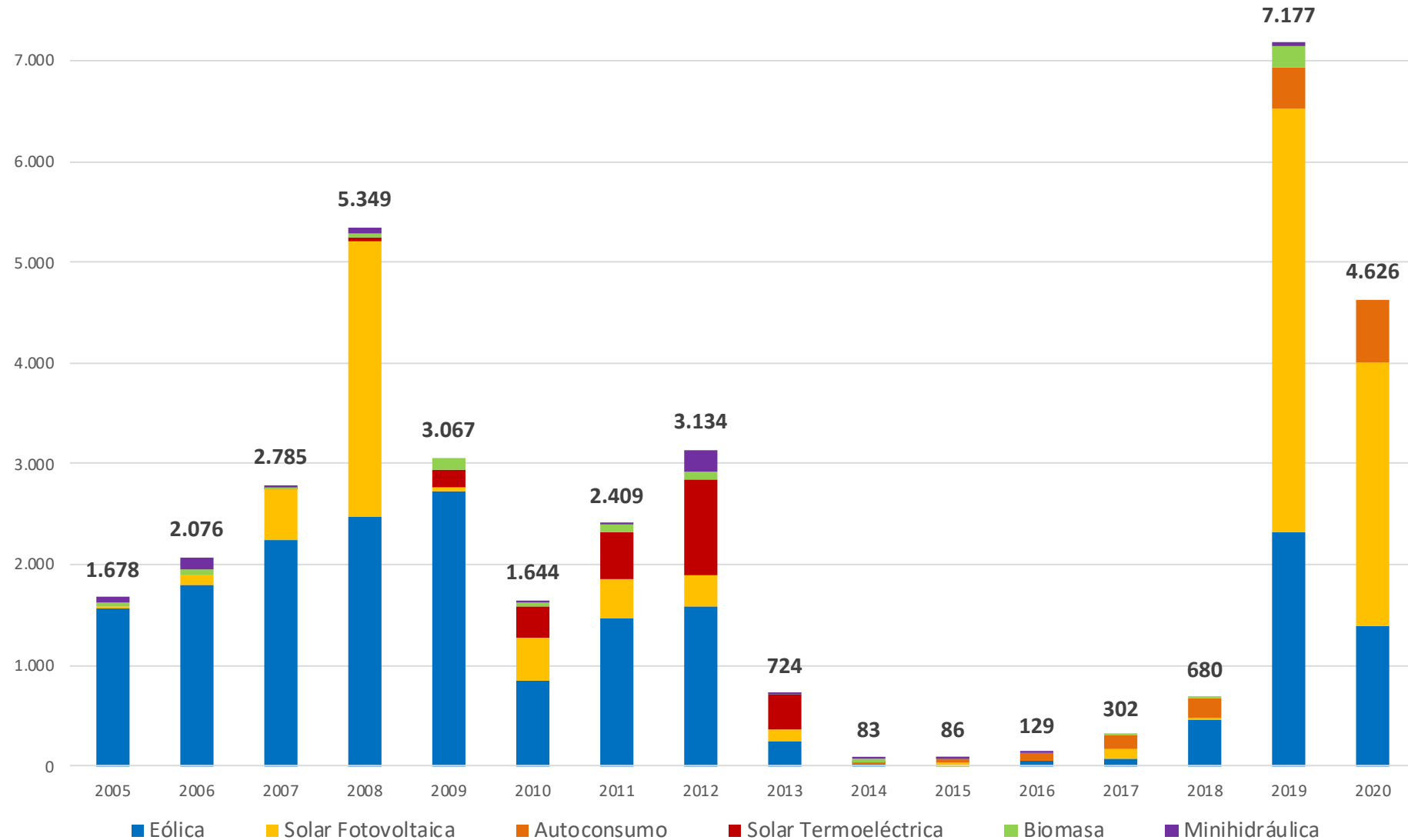
También desarrolla actividades de representación ante las instituciones y los parlamentarios europeos.

Los socios de APPA Renovables

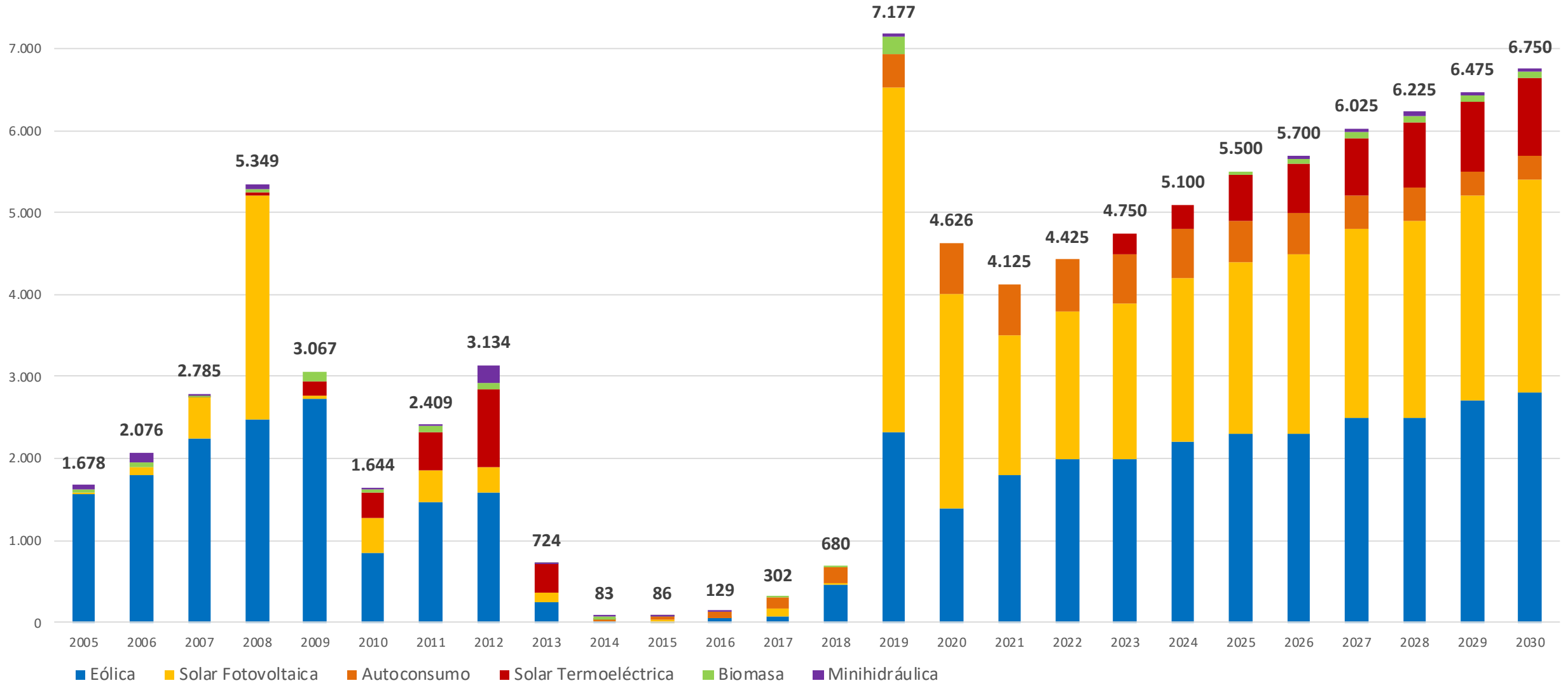
APPA Renovables representa a **cerca de 400 compañías** con intereses en **todas** las tecnologías y fuentes de energías renovables:



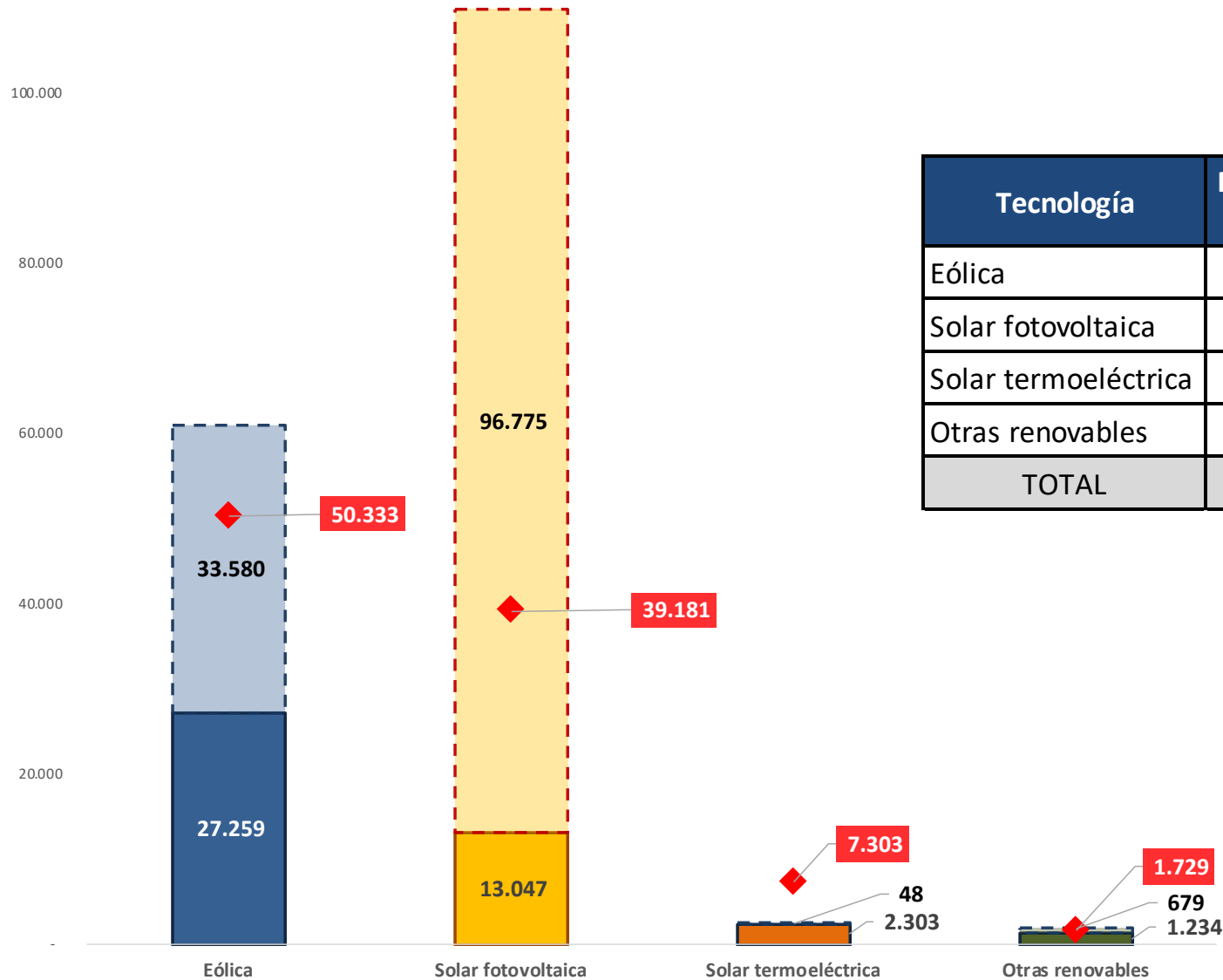
Potencia instalada a diciembre de 2020



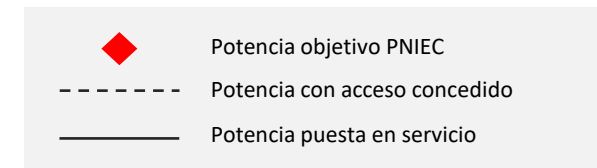
Potencia instalada 2020 y previsión a 2030



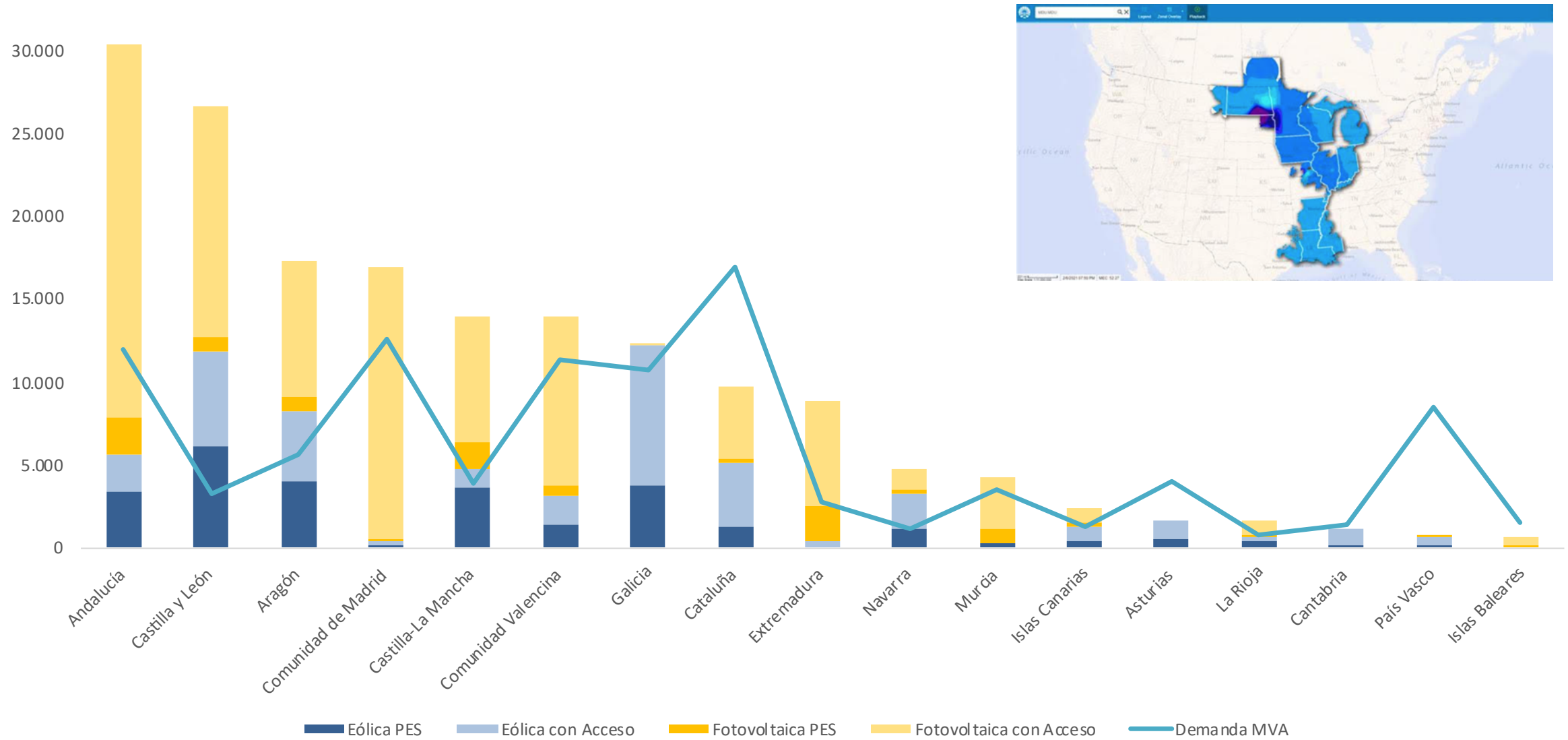
Potencia instalada, con acceso concedido y objetivo PNIEC



Tecnología	Potencia prevista 2021 - 2030	Potencia con Acceso	Diferencial
Eólica	+23.074	33.580	+10.506
Solar fotovoltaica	+26.134	96.775	+70.641
Solar termoeléctrica	+5.000	48	-4.952
Otras renovables	+495	679	+184
TOTAL	+54.703	131.082	+76.379



Potencia instalada y con acceso por CCAA (MW)





- **Planificación Energética** bajo el principio de sostenibilidad ambiental y económica pero **incluyendo criterios tecnológicos y zonales**
- Impulso decidido a la **electrificación de la demanda** junto con la **entrada de renovables** y **salida de potencia contaminante** del sistema
- Equilibrio entre la **generación centralizada** vs. la generación **distribuida** en búsqueda de la racionalidad
- Optimización de las infraestructuras de red mediante **hibridación de tecnologías** renovables e impulso de **pequeños proyectos**



- Valorar el incluir **almacenamiento** en las futuras **subastas de renovables** – trasladar generación FV a horas punta de consumo
- Incertidumbre acerca de las futuras **Especificaciones de Detalle** (pot. cortocircuito, etc.) y su posible **impacto sobre generación existente**
- Regular bajo criterios de eficiencia los posibles **concursos de capacidad** de más de **100 MW** sobre la Red de Transporte



- Evitar **desequilibrios** , congestiones y vertidos renovables en la **operación del sistema** / efectos indeseados en el **mercado eléctrico**
- **Garantizar el acceso a red** a instalaciones de **autoconsumo** equivalente a la potencia de suministro – optimización de redes
- Es necesario incrementar la **capacidad de interconexión**, pero **eliminando carga fiscal** sobre la generación renovable (pe 7% del IVPEE)



***Muchas gracias por vuestra
atención***

www.appa.es

appa@appa.es

Síguenos



Sede Barcelona
Muntaner, 248. 1º1ª.
08021 Barcelona
Tel. 93 241 93 69
Fax. 93 241 93 67
appa@appa.es

Sede Madrid
Dr. Castelo 10, 3ºC-D
28009 Madrid
Tel. 91 400 96 91
Fax. 91 409 75 05
comunicacion@appa.es