

**BALANCE ENERGETICO 2009.  
PERSPECTIVAS 2010.**

**Victorino Alonso  
Presidente**

**Madrid, 19 de abril de 2010**

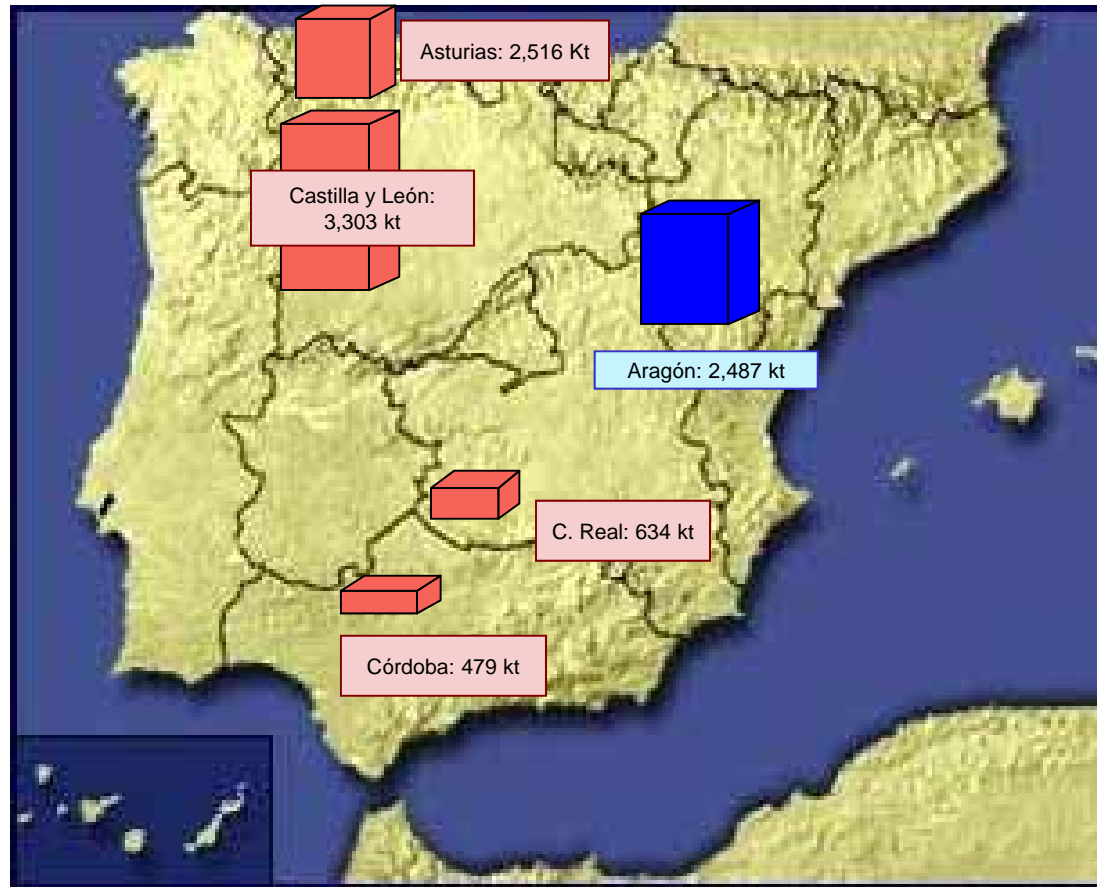
# BALANCE ENERGETICO 2009 Y PERSPECTIVAS 2010

---

1. **Carbón autóctono y carbón importado**
2. **Generación de energía eléctrica con carbón**
3. **Análisis del sector**
4. **Conclusiones**

Tajo Capa 1. MSP

## Distribución geográfica de la producción de carbón nacional. Año 2009



**Hulla y Antracita: 6,92 Mt**

Asturias .....	2,52 Mt
Castilla y León (León y Palencia) ....	3,30 Mt
Castilla-La Mancha (Ciudad Real) ..	0,63 Mt
Andalucía (Córdoba) .....	0,47 Mt

**Lignito negro: 2,49 Mt**

Aragón (Teruel y Zaragoza).....	2,49 Mt
---------------------------------	---------

**PRODUCCION TOTAL ..... 9,42 Mt**

Fuente: Carbunión

# Carbón autóctono y carbón importado.

## Plan del carbón 2006 – 2012. Producción, plantillas y ayudas.

### Previsiones, según el Plan del carbón de 24 de marzo de 2006

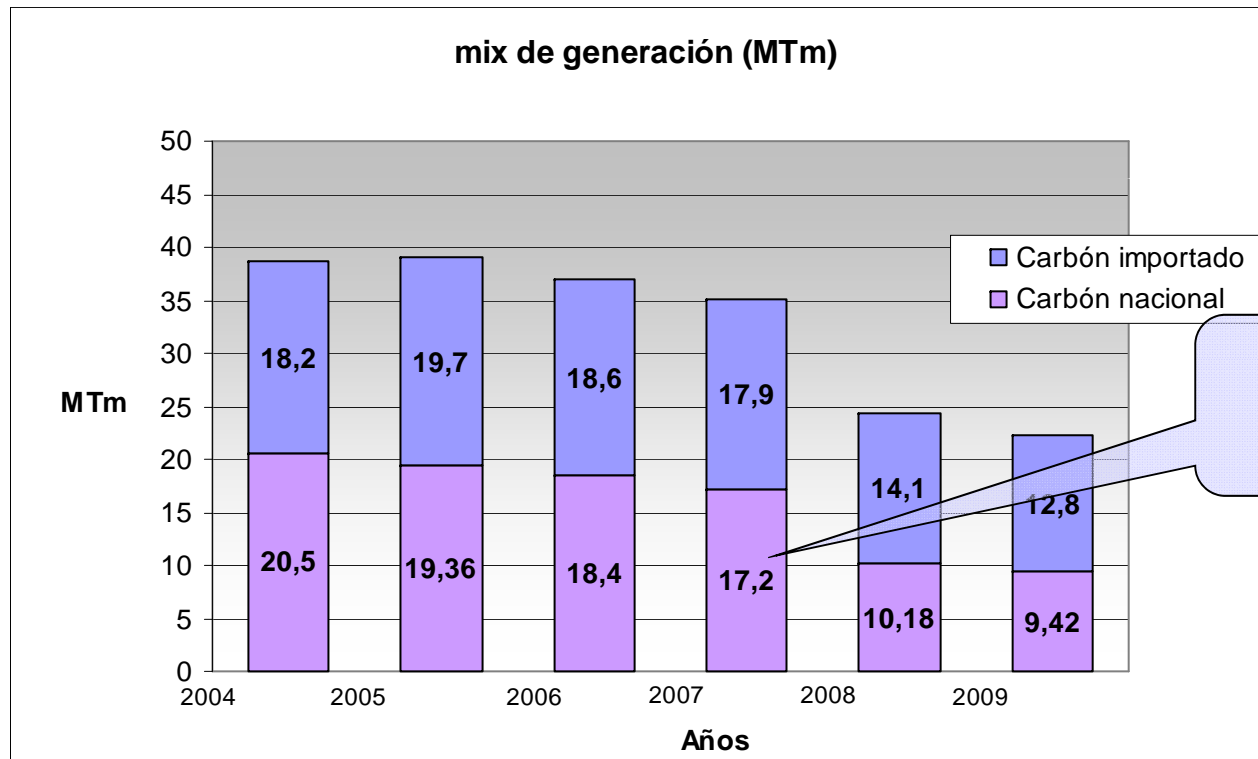
	2005	2007	2012
Producción	12,103	10,429	9,200
Plantillas	8,310	7,307	5,302
Ayudas (Miles €)	371,193	338,552	282,157

Fuente: Carbunion

# Carbón autóctono y carbón importado.

Evolución del mix de generación en los grupos de carbón.

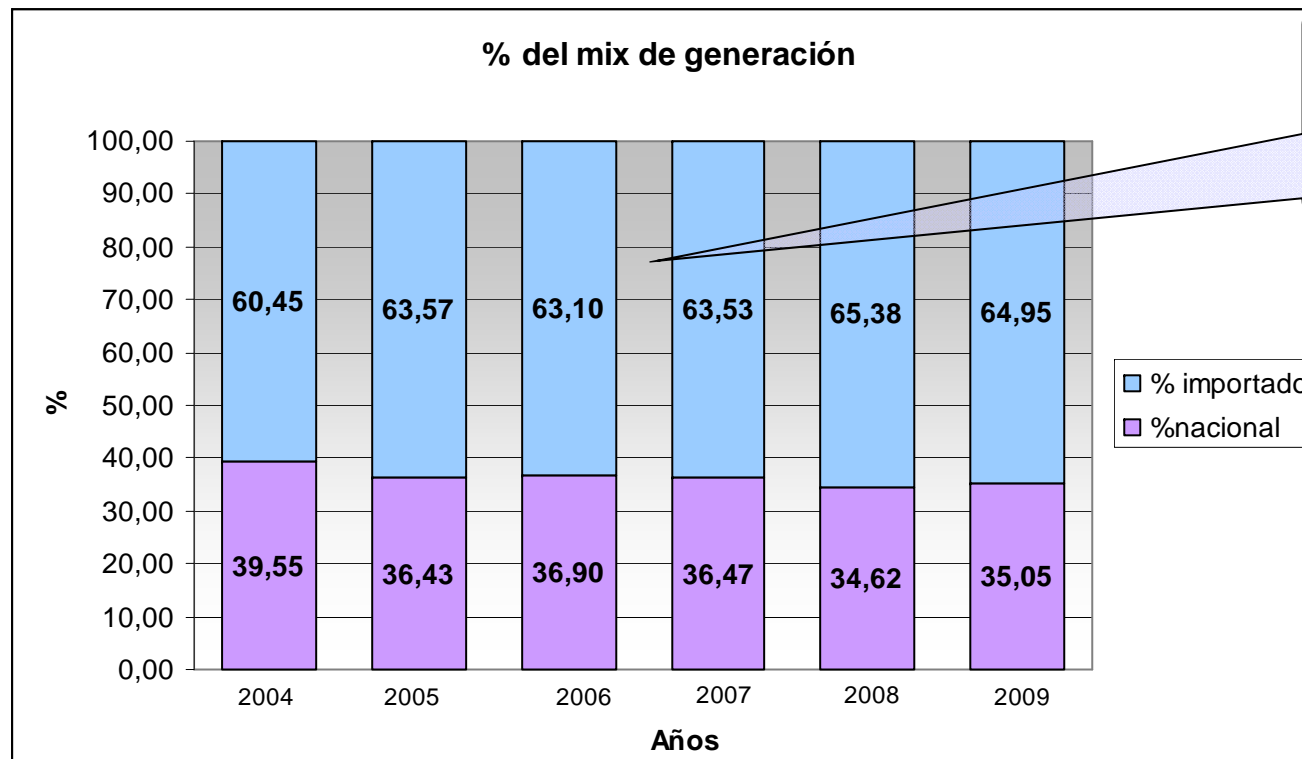
Año	C.Nacional	C. Importado
2004	20,50	18,20
2005	19,36	19,70
2006	18,40	18,60
2007	17,20	17,90
2008	10,18	14,10
2009	9,42	12,80



# Carbón autóctono y carbón importado.

Evolución del % del mix de generación en los grupos de carbón.

Año	% C.Nacional	% C. Importado
2004	39,55	60,45
2005	36,43	63,57
2006	36,90	63,10
2007	36,47	63,53
2008	34,62	65,38
2009	35,05	64,95



El % en términos de carbón nacional se ha mantenido en los últimos años.

# BALANCE ENERGETICO 2009 Y PERSPECTIVAS 2010

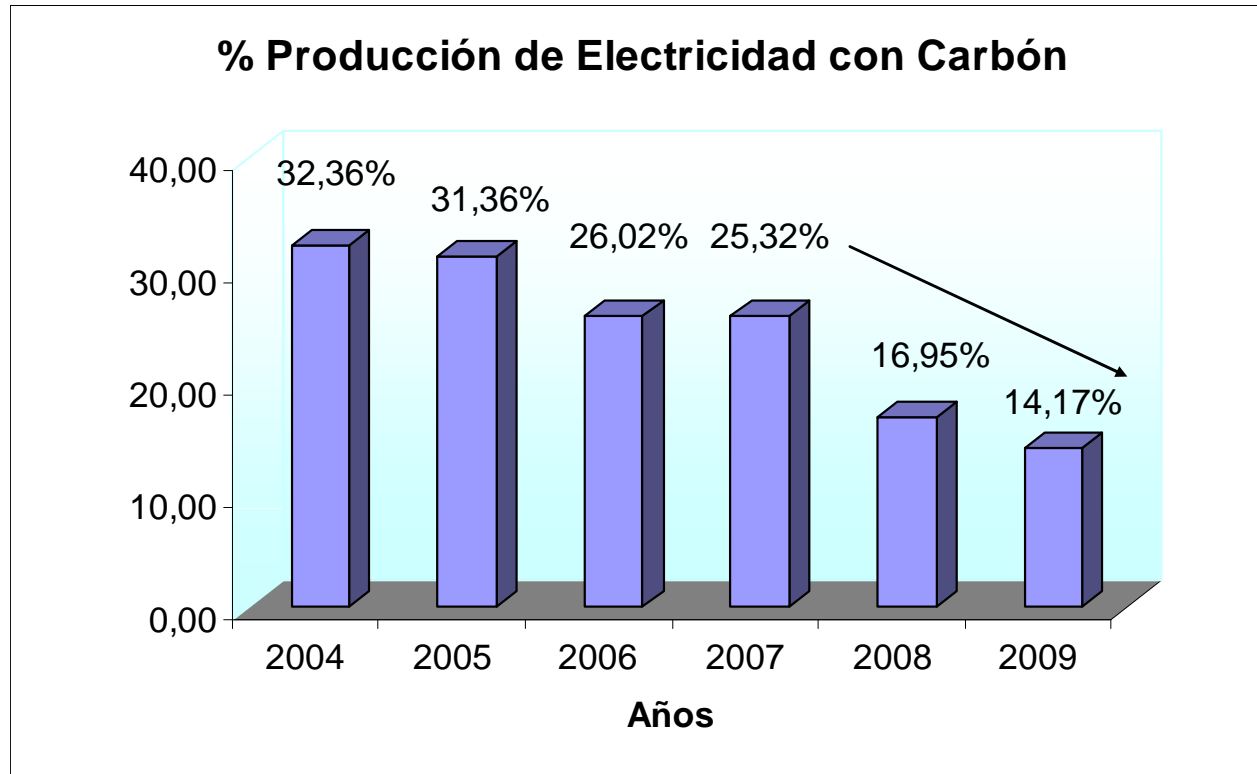
---

1. Carbón autóctono y carbón importado
2. Generación de energía eléctrica con carbón
3. Análisis del sector
4. Conclusiones

Tajo Capa 1. MSP

# Generación de energía eléctrica con carbón

## Cobertura nacional de la demanda eléctrica anual en 2009.



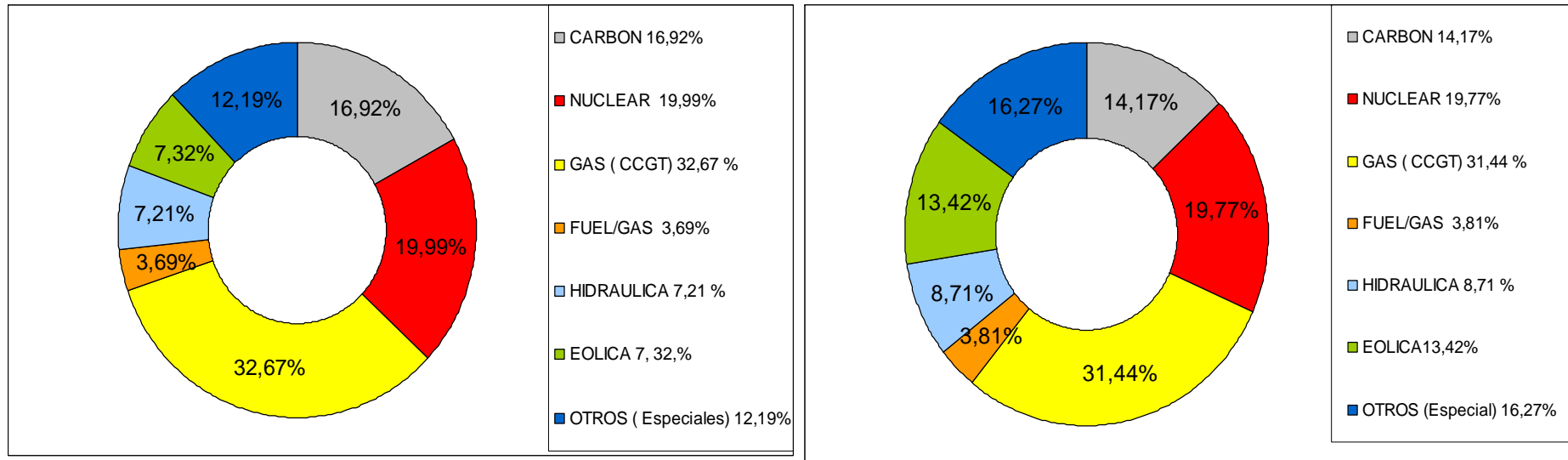
Fuente: REE y Carbunion

- La generación eléctrica con carbón se ha reducido en 2009. El porcentaje de contribución ha sido del 14.17% del total, que corresponde a 37.812 Gwh



# Generación de energía eléctrica con carbón

## Cobertura de la demanda de electricidad. 2008 vs. 2009



**Generación eléctrica en 2008**  
303.864 GWh

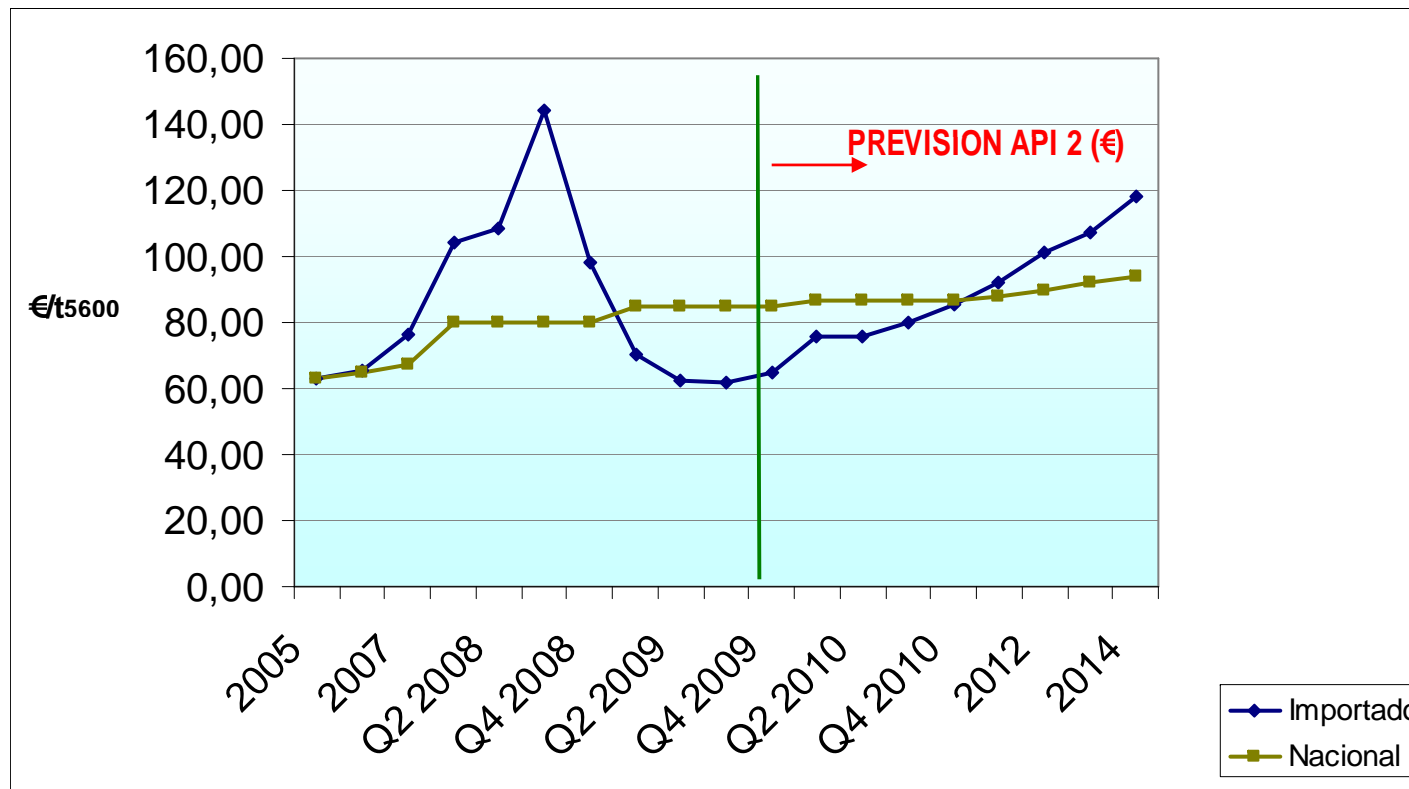
**Disminuye un 12%**

**Generación eléctrica en 2009**  
266.874 GWh

- El consumo de carbón para generar electricidad, ha disminuido de nuevo en 2009.
- Destacar la bajada de la demanda en 37.000 Gwh.

# Generación de energía eléctrica con carbón

## Precio carbón nacional e importado.



Fuente: Carbunion

**Aplicando los futuros de API 2, La situación del 2009 se invierte a finales de 2010, volviendo de nuevo a ser el carbón nacional más competitivo.**

# BALANCE ENERGETICO 2009 Y PERSPECTIVAS 2010

---

1. Carbón autóctono y carbón importado
2. Generación de energía eléctrica con carbón
3. **Análisis del sector**
4. Conclusiones

Tajo Capa 1. MSP

- El futuro inmediato del sector estará condicionado por el desarrollo del Real Decreto por el que se establece un procedimiento de resolución de restricciones por garantía de suministro, que permitirá el consumo de los tonelajes contemplados en el Plan Nacional de Reserva Estratégica del Carbón hasta 2012, con continuidad en su vigencia hasta 2014.
- Para el año 2010 las empresas mineras se han comprometido a reducir sus producciones un 7% con respecto a lo planificado en 2009, al objeto de crear un hueco mínimo de consumo de los stocks existentes.

### Entre los aspectos mas positivos de esta norma destacan los siguientes :

- El establecimiento de un mercado regulado con precios garantizados para el sector eléctrico y carbonero, que permitirá superar situaciones excepcionales como las que estamos viviendo, al reconocer de manera efectiva el carácter estratégico de la producción nacional de carbón.
- Su encuadramiento en la normativa nacional y comunitaria, con una estructura que permitiría por sí misma sostener el sector ante posibles incertidumbres que se puedan dar en la negociación del nuevo Reglamento comunitario del carbón.
- La capacidad plena que el RD otorga a la Secretaría de Estado de Energía para fijar los precios y el volumen máximo de producción para cada central térmica, así como para acordar trasvases y cubrir los costes financieros de los stocks de las centrales por encima de las 720 horas de funcionamiento, integrando en una sola norma todos los instrumentos tradicionales de apoyo a la producción eléctrica con carbón nacional.

**Entre las incertidumbres principales destacan las siguientes:**

**La urgencia en la aprobación del texto definitivo, que modifique el Real Decreto 134/2010 aprobado el 12 de febrero, adaptándolo a las indicaciones de los Servicios de Competencia Comunitarios. El sistema debe estar operativo lo antes posible, pues el sector no puede seguir en esta situación por mas tiempo.**

**La necesidad de que el combustible funcione un número de horas al año tal que, además de consumir las producciones de las empresas mineras, permita dar salida subsidiariamente a los stocks existentes tanto en el Almacenamiento Estratégico que gestiona HUNOSA, como en los parques de las centrales térmicas hasta que estos alcancen unos niveles de normalidad.**

# BALANCE ENERGETICO 2009 Y PERSPECTIVAS 2010

---

1. Carbón autóctono y carbón importado
2. Generación de energía eléctrica con carbón
3. Análisis del sector
4. Conclusiones

Tajo Capa 1. MSP

### Conclusiones.

- **El Plan del Carbón ha tenido que realizar ajustes a la baja, como consecuencia de la crisis económica, que deberán recuperarse en la fase final del Plan retornando a los 10 millones de toneladas.**
- **A pesar de las enormes incertidumbres que el sector ha vivido en los últimos dos años, se han acometido enormes inversiones en las minas españolas, que permitirán producir carbón durante mucho tiempo.**
- **El concepto de reserva estratégica, base del actual marco comunitario, ha quedado muy reforzado con el real decreto sobre restricciones por garantía de suministro.**
- **En España se debe dar por concluida la reestructuración del sector y mantenerlo en su dimensión actual de forma estable para el futuro.**



## Conclusiones.

- **Nuestras minas contribuyen a garantizar un abastecimiento mínimo y seguro por mucho tiempo, por lo que deben mantenerse las ayudas al funcionamiento en un contexto de “reserva estratégica”, no en un contexto de plan de cierre.**
- **La Comisión de Seguimiento del Plan del Carbón celebrada el pasado 2 de marzo, ha instado al MITyC a que, dentro del marco de las negociaciones del nuevo Reglamento Europeo de Ayudas al Sector, sustituya la degresividad de las Ayudas por su no incremento considerado en euros constantes.**