

**BALANCE ENERGÉTICO 2011
Y
PERSPECTIVAS PARA 2012**

Eduardo Montes
Presidente

Asociación Española de la Industria Eléctrica

Madrid, 4 de junio de 2012

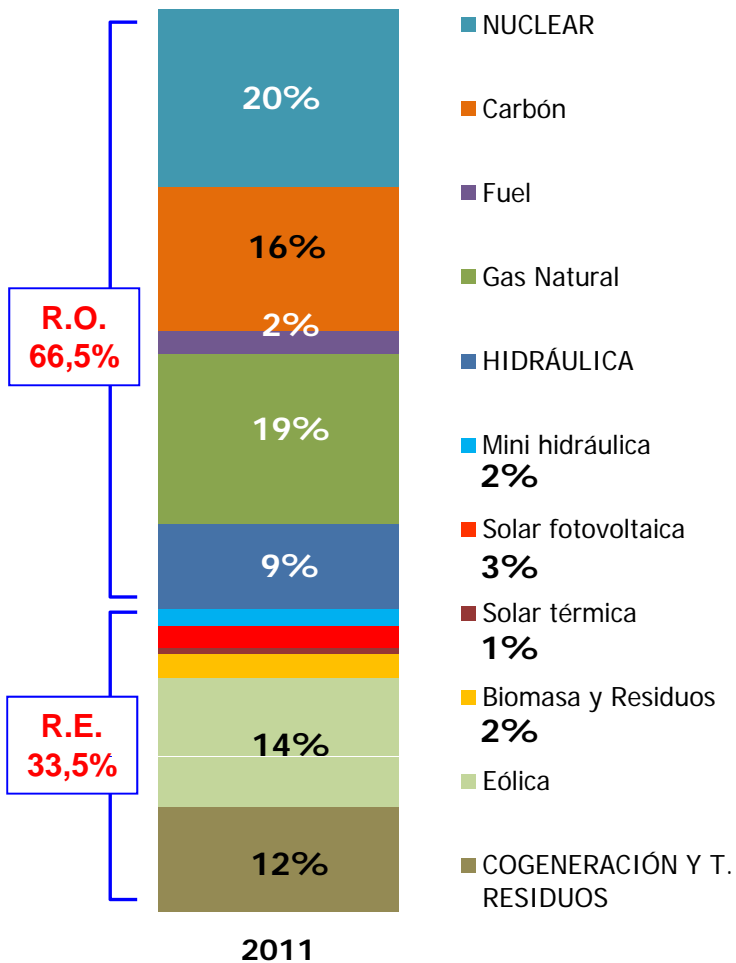
Hechos Relevantes 2011

- Persistente crisis económica.
- Caída del consumo eléctrico.
- Control del precio de la electricidad.
- El mayor desequilibrio es el déficit de tarifas. Su importe acumulado, su financiación, su resolución en 2013.
- Repunte de las emisiones de CO2.
- Test Stress de las centrales nucleares.

Producción Bruta. Total España 2011

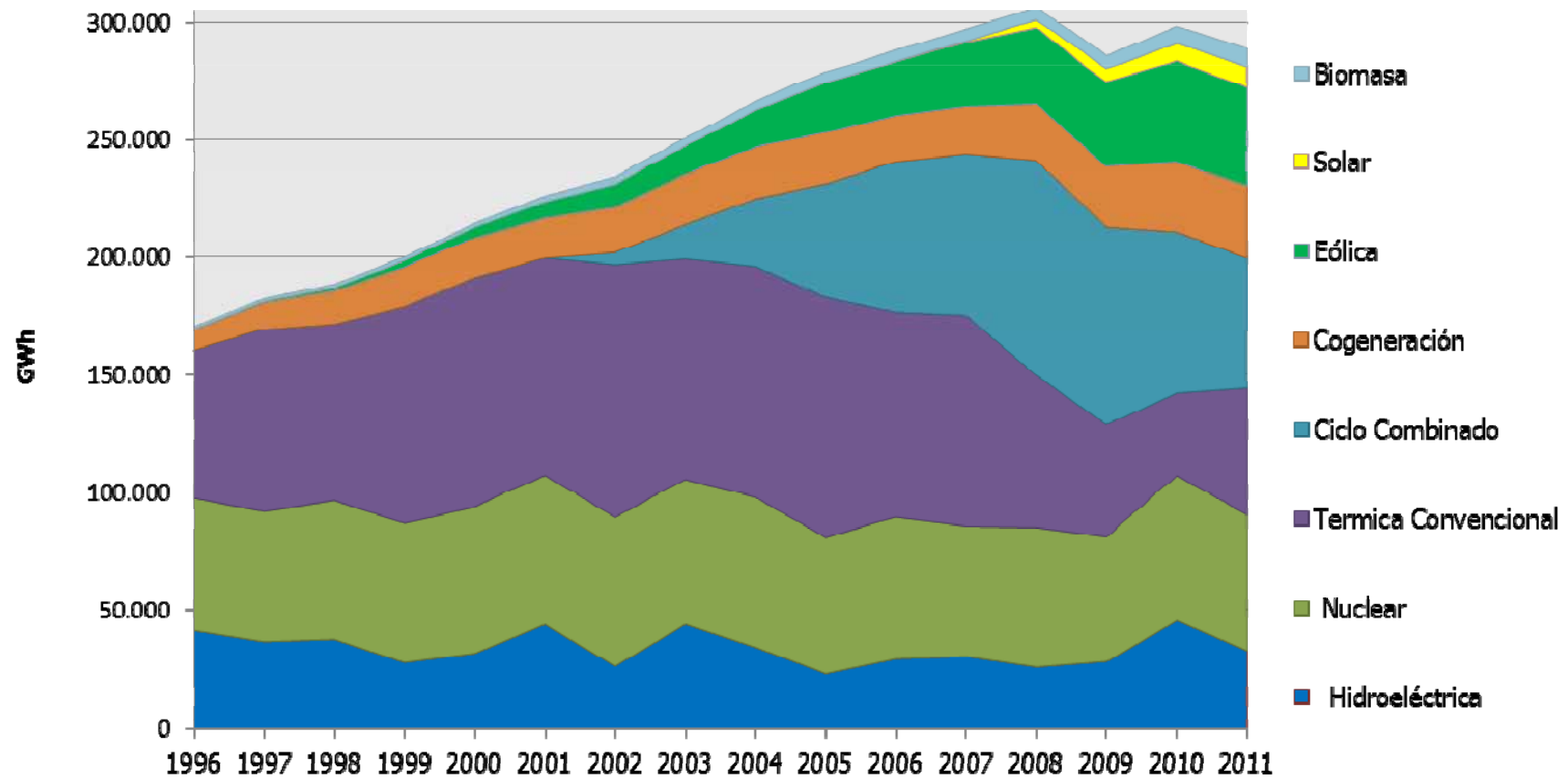
GWh

	2010	2011	% Variación (2011/2010)
HIDRÁULICA	38.653	27.571	-28,7
COMBUSTIBLES FÓSILES	103.626	109.061	5,2
<i>Carbón</i>	27.159	46.519	71,3
<i>Gas Natural</i>	68.595	55.140	-19,6
<i>Fuel</i>	7.872	7.402	-6,0
NUCLEAR	61.990	57.731	-6,9
REGIMEN ORDINARIO	204.269	194.363	-4,8
RENOVABLES Y RESIDUOS	64.470	63.882	-0,9
<i>Hidráulica</i>	6.741	5.251	-22,1
<i>Eólica</i>	43.563	41.845	-3,9
<i>Solar fotovoltaica</i>	6.400	7.386	15,4
<i>Solar térmica</i>	814	1.937	138,1
<i>Biomasa y Residuos</i>	6.953	7.463	-7,3
COGENERACIÓN Y T. RESIDUOS	34.223	33.981	-0,7
REGIMEN ESPECIAL	98.693	97.863	-0,8
TOTAL	302.962	292.226	-3,5



Evolución Producción Eléctrica por Tecnología

Evolución de la producción eléctrica (GWh)



Balance de Energía Eléctrica. Total España

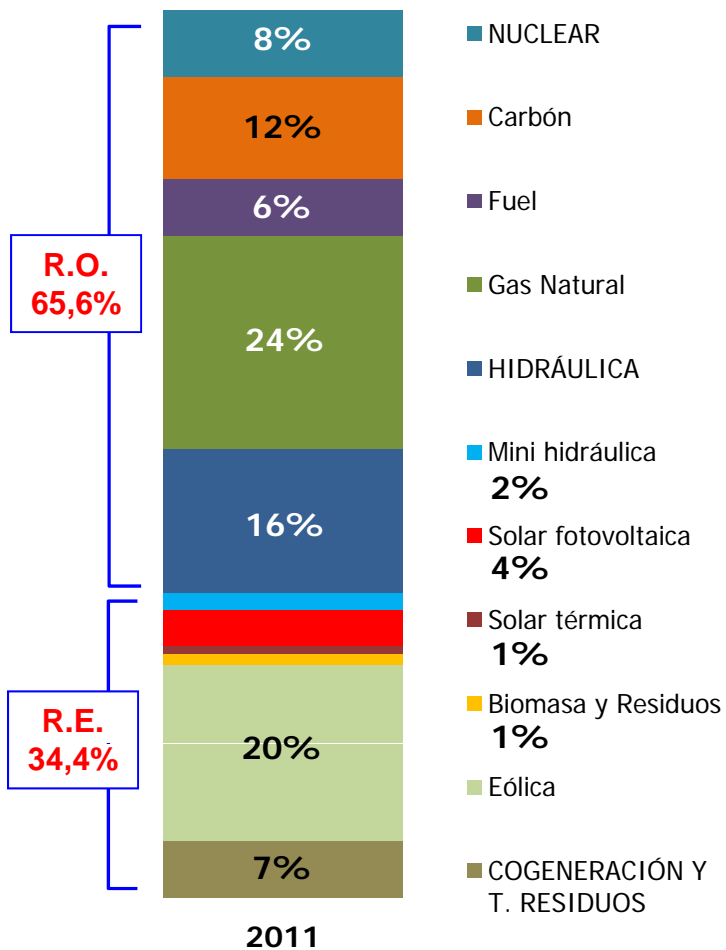
GWh

	2010	2011	% Variación (2011/2010)
PRODUCCIÓN BRUTA	302.962	292.226	-3,5
Consumos propios	11.144	11.375	2,1
PRODUCCIÓN NETA	291.818	280.851	-3,8
Consumo en Bombeo	4.458	3.245	-27,2
Saldo Internacional	-8.333	-6.090	-26,9
ENERGÍA DISPONIBLE MERCADO	279.027	271.516	-2,7
Pérdida en Transporte y Distribución	23.765	23.125	-2,7
CONSUMO NETO	255.262	248.391	-2,7

Capacidad Total España 2011

MW

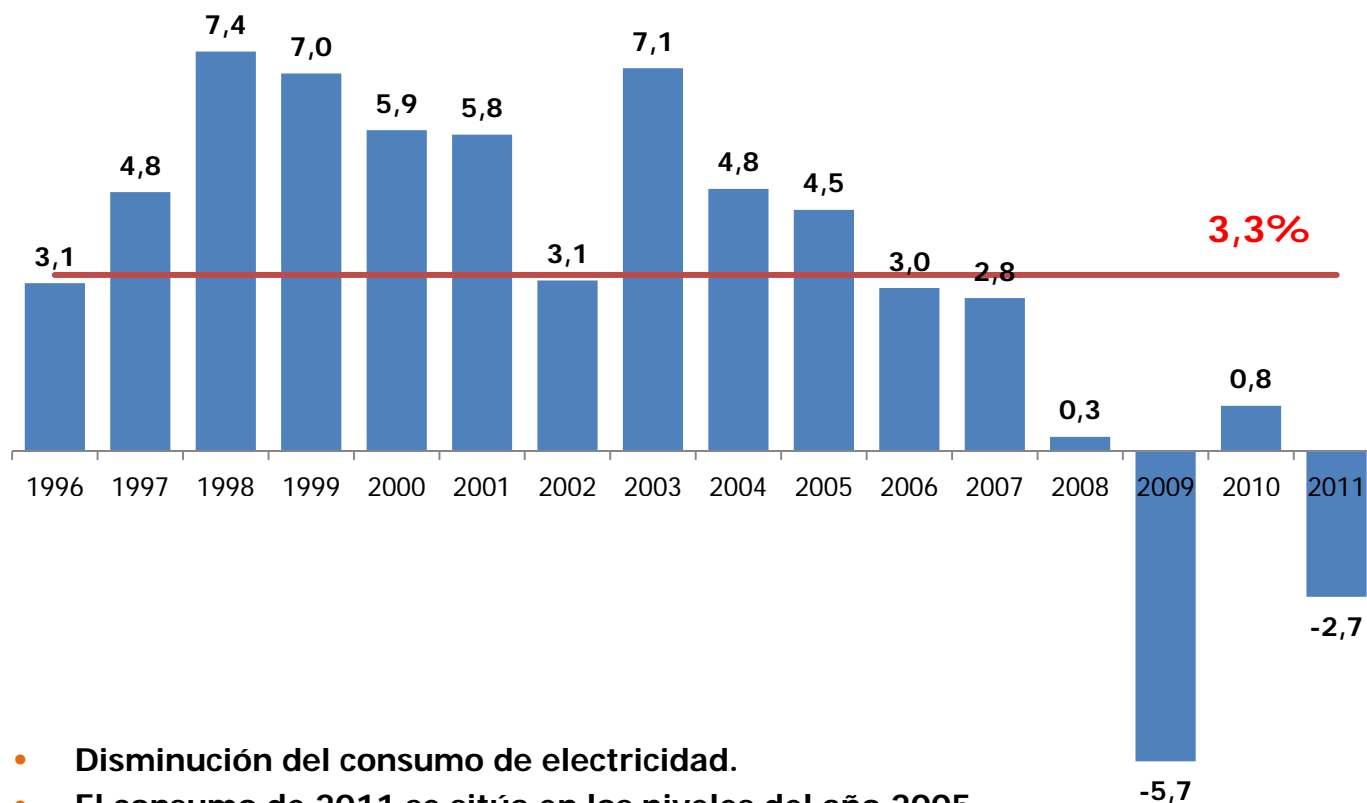
	2010	2011	% Variación (2011/2010)	Horas funciona- miento
HIDRÁULICA	17.082	17.059	-0,1	1.616
COMBUSTIBLES FÓSILES	43.173	44.069	2,1	2.475
<i>Carbón</i>	12.171	12.171	0,0	3.822
<i>Gas Natural</i>	24.279	25.175	3,7	2.190
<i>Fuel</i>	6.723	6.723	0,0	1.101
NUCLEAR	7.795	7.849	0,7	7.355
RÉGIMEN ORDINARIO	68.050	68.977	1,4	2.818
RENOVABLES Y RESIDUOS	27.406	29.356	7,1	2.176
<i>Mini Hidráulica</i>	2.027	2.030	0,2	2.587
<i>Eólica</i>	19.701	20.766	5,4	2.015
<i>Solar fotovoltaica</i>	3.837	4.216	9,9	1.752
<i>Solar térmica</i>	532	999	87,8	1.939
<i>Biomasa y Residuos</i>	1.309	1.345	2,8	5.549
COGENERACIÓN Y T.RESIDUOS	6.714	6.841	1,9	4.967
RÉGIMEN ESPECIAL	34.120	36.197	6,1	2.704
TOTAL	102.170	105.174	2,9	2.779



Evolución de la Demanda. Total España

%

Consumo en GWh

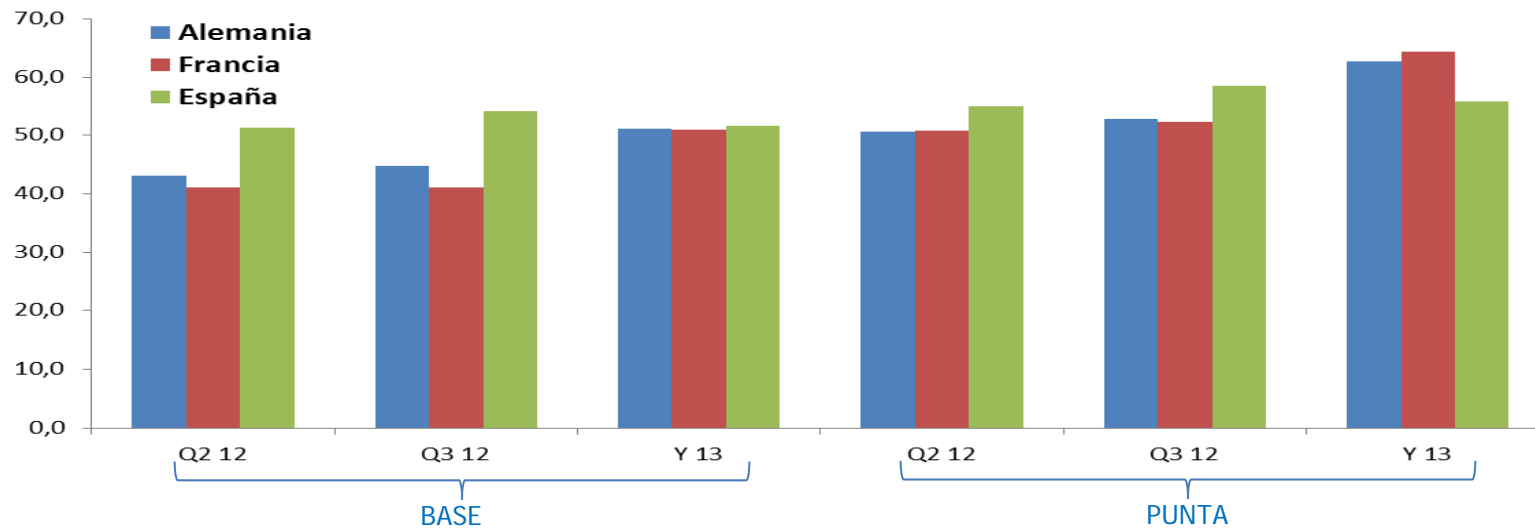
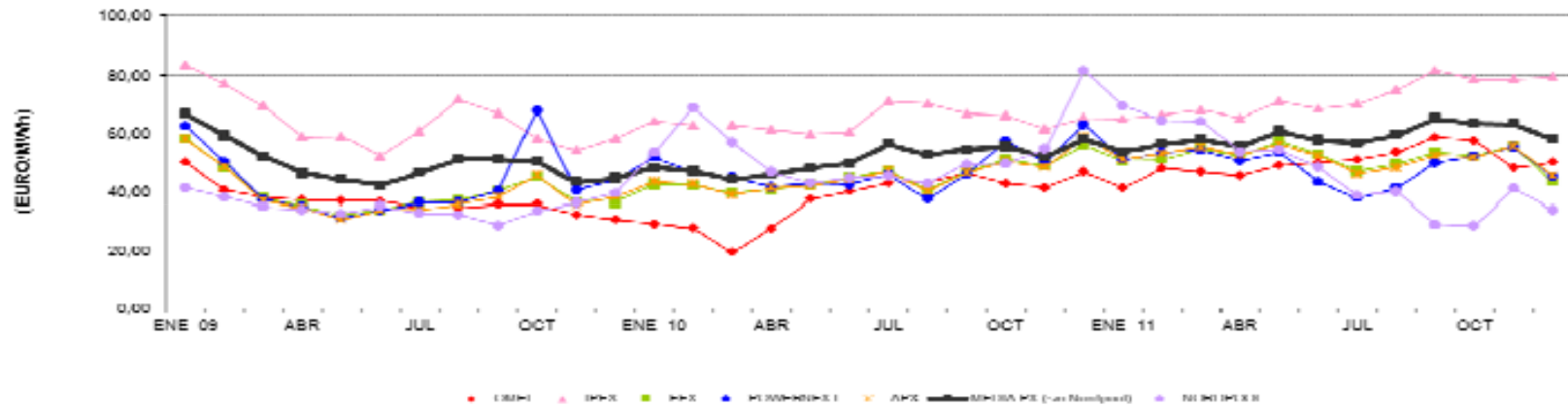


1996	154.928
1997	162.338
1998	174.316
1999	186.473
2000	197.524
2001	209.065
2002	215.650
2003	230.897
2004	242.077
2005	252.857
2006	260.474
2007	267.831
2008	268.532
2009	253.148
2010	255.262
2011	248.391

- Disminución del consumo de electricidad.
- El consumo de 2011 se sitúa en los niveles del año 2005.
- El crecimiento del periodo 1996-2011 es el 3,3% anual acumulativo.

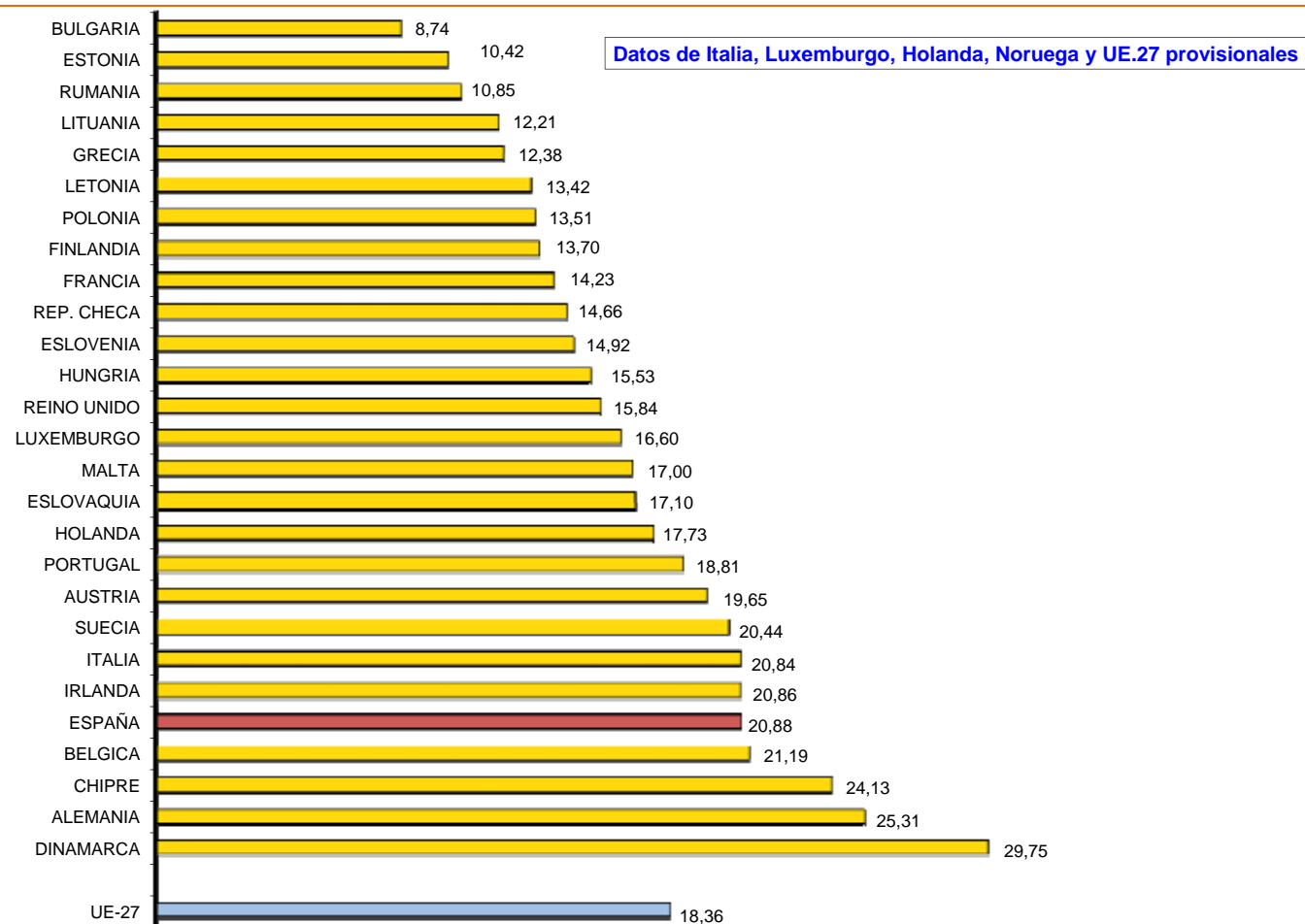
Precios de la Energía Eléctrica versus Europa

El precio de la energía está en la banda media-baja de la UE, tanto en el mercado spot, como a plazo.



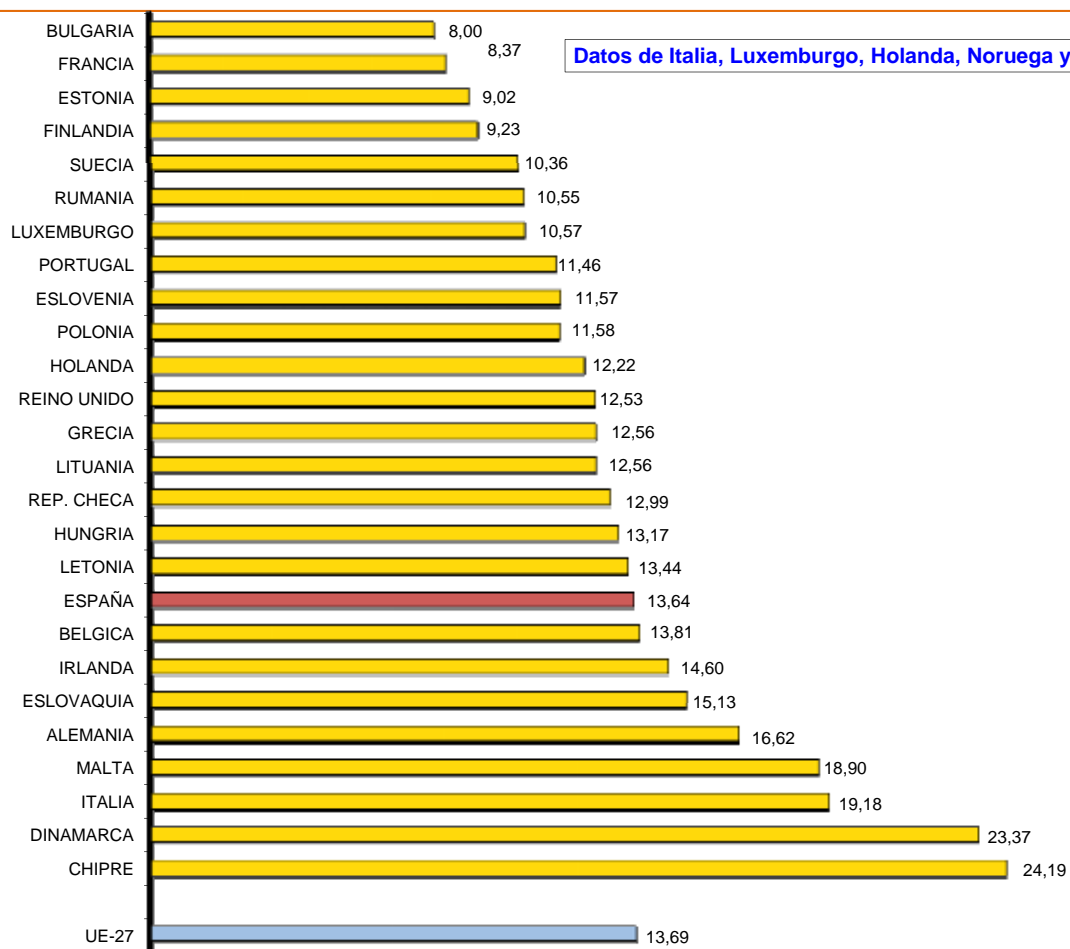
Precios de la Electricidad en Países de la UE para Usos Domésticos

(cent €/kWh, impuestos incluidos) Consumo anual entre 2.500 y 5.000 kWh
(Segundo semestre 2011) Eurostat

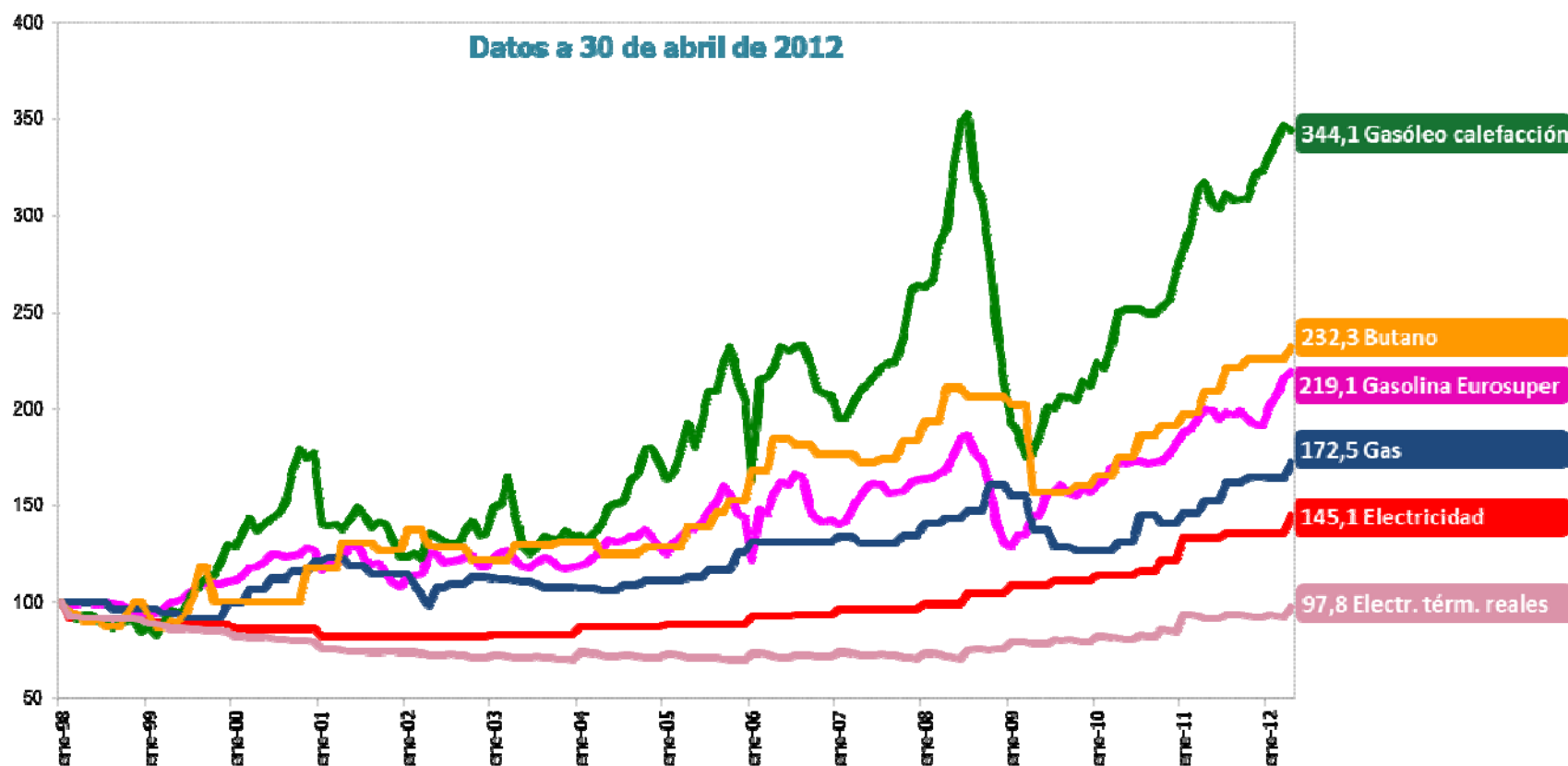


Precios de la Electricidad en Países de la UE para Usos Industriales

(cent €/kWh, impuestos incluidos) Consumo anual entre 500 y 2.000 MWh
(Segundo semestre 2011) Eurostat



Evolución Comparada del Precio de la Electricidad y de otros Productos Energéticos para Usos Domésticos



Fuentes utilizadas:

Tarifa eléctrica último recurso: UNESA.

Tarifa de Último Recurso 2 de gas natural: Revista Hidrocarburos del M^o de Economía y BOE.

Precio Bombona de Butano: Revista Hidrocarburos del M^o de Economía y BOE.

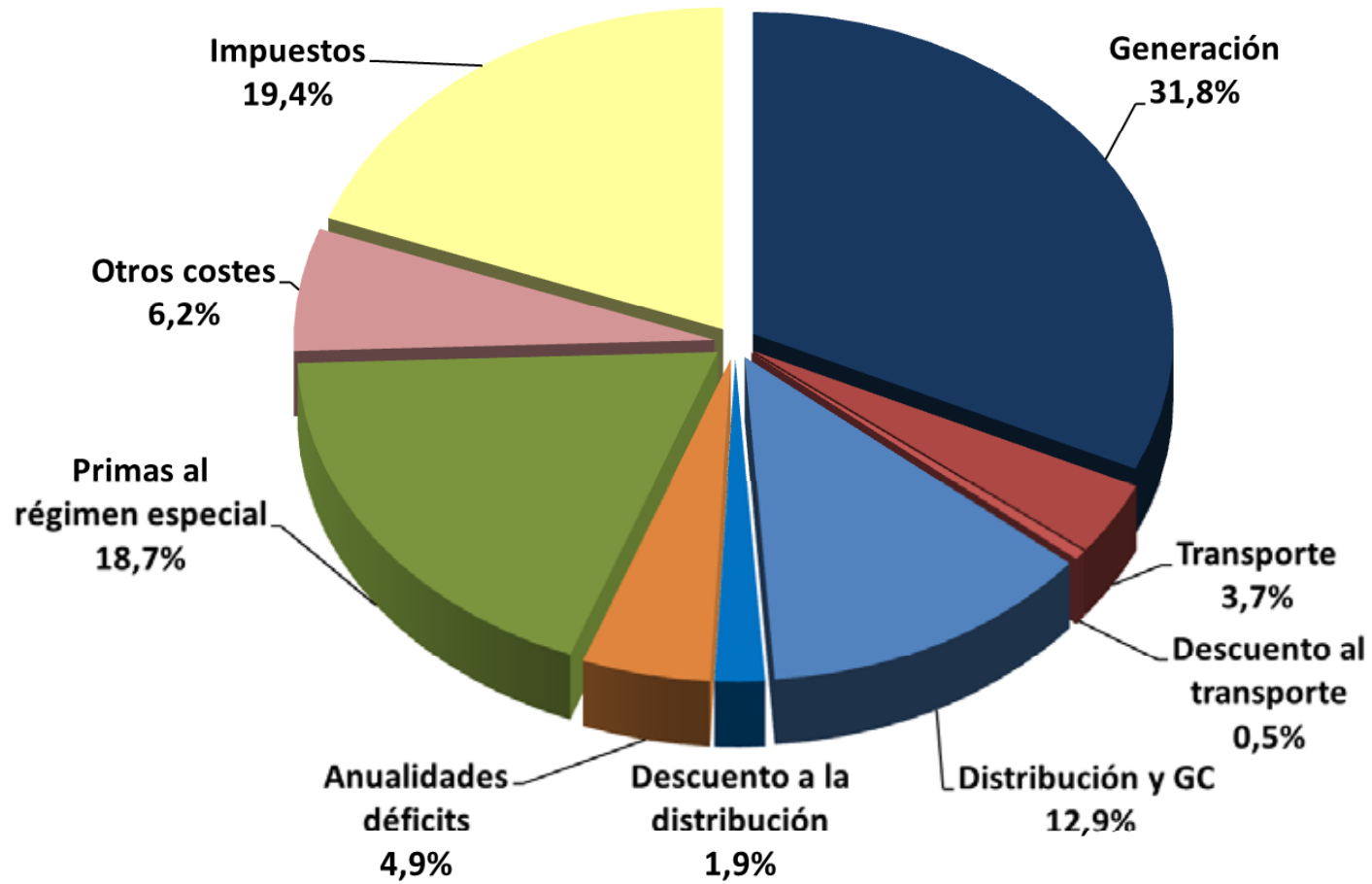
Precio Eurosuper: Revista Hidrocarburos del M^o de Economía y UE Bulletin Petrolier (desde septiembre 2000).

Precio Gasóleo Calefacción: UE Bulletin Petrolier.

Índice precios de consumo: INE

LA FACTURA ELÉCTRICA

DESGLOSE DE LOS INGRESOS DEL SUMINISTRO EN 2011



Perspectivas 2012

- Medidas de ajuste regulatorias:
 - Aprobadas hasta la fecha: RDL 1/2012; RDL 13/2012, OM peajes de acceso.
 - Necesarias:
 - Moratoria sobre las tecnologías no maduras.
 - Adecuada remuneración de la actividad de distribución.
 - Avanzar en la liberalización del Sector Eléctrico.
 - Compartir la financiación de déficit.
 - Acelerar la titulación del déficit de tarifas.
 - Eliminar de la tarifa conceptos que no correspondan con el suministro.
- Contexto Europeo:
 - Incremento de las interconexiones.
 - Integración del MIBEL con el resto de Europa.

**BALANCE ENERGÉTICO 2011
Y
PERSPECTIVAS PARA 2012**

Eduardo Montes
Presidente

Asociación Española de la Industria Eléctrica

Madrid, 4 de junio de 2012
