

Balance Energético 2011

Junio 2012

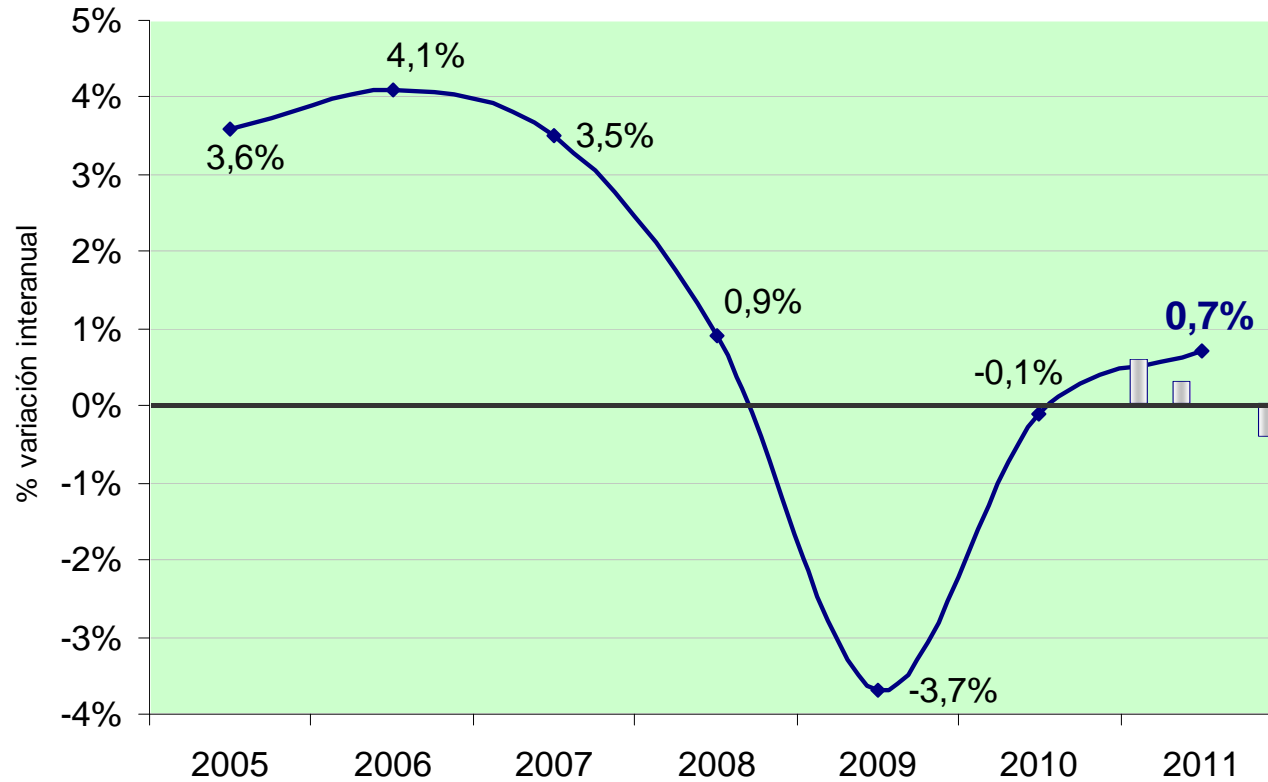


GOBIERNO
DE ESPAÑA

MINISTERIO
DE INDUSTRIA, ENERGÍA
Y TURISMO

Contexto económico

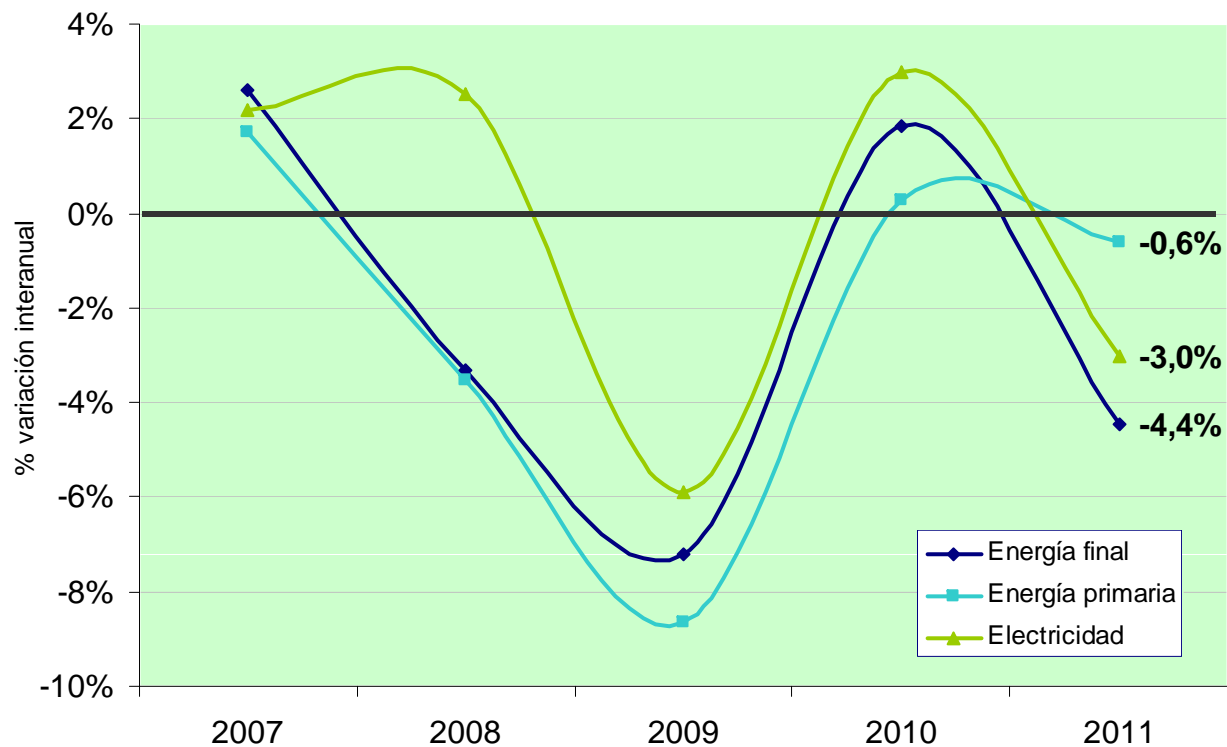
EVOLUCIÓN PIB 2005 - 2011



La desaceleración de la economía a lo largo de 2011 ha condicionado la evolución de la demanda energética en ese periodo.

Demanda energética

EVOLUCIÓN DEMANDA ENERGÉTICA 2005 - 2011



Energía primaria:

129.340 ktep

Energía final:

93.238 ktep

Electricidad:

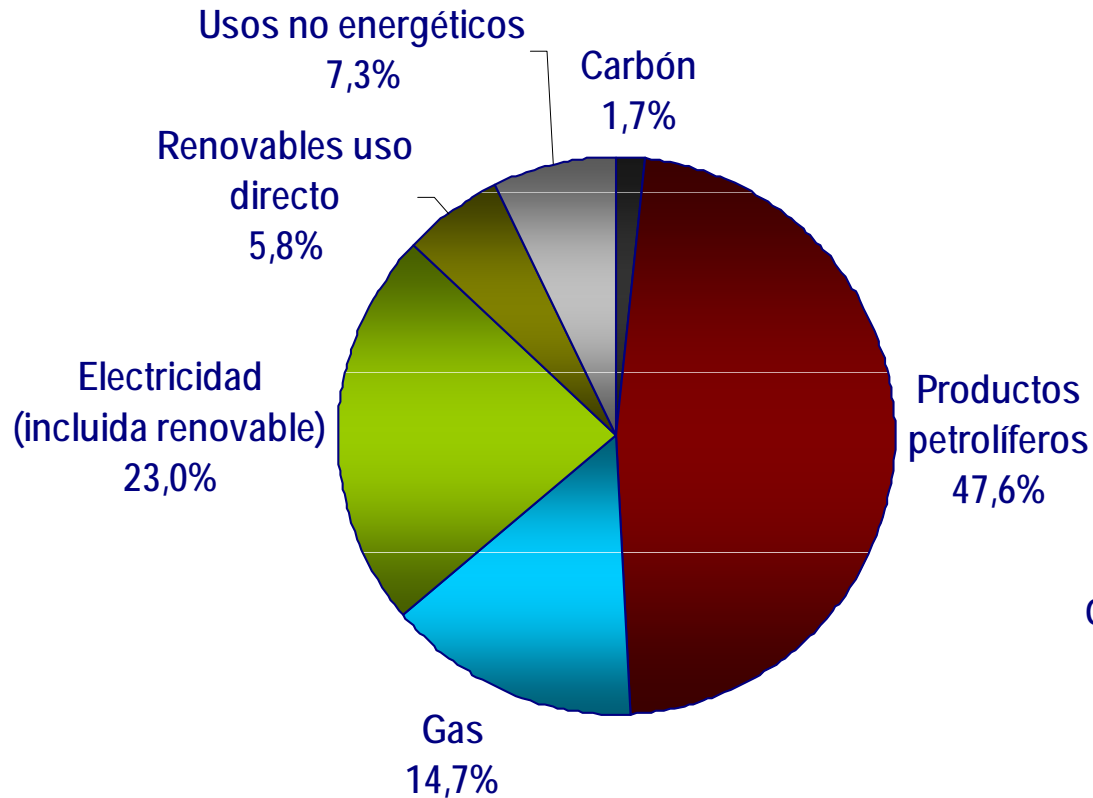
21.744 ktep

(271,5 TWh)

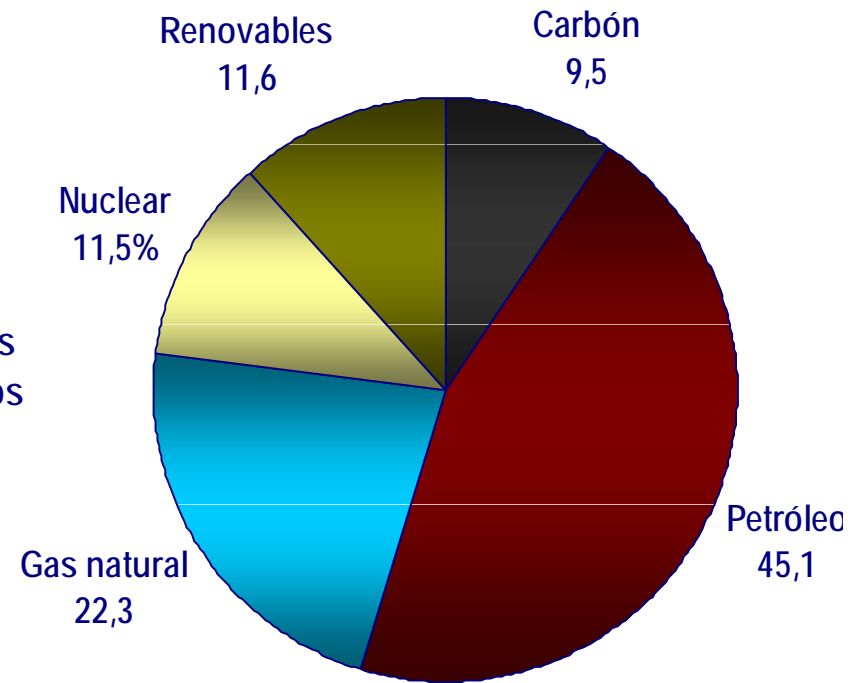
El significativo descenso del consumo final de energía, especialmente acusado en carburantes, devuelve la demanda a niveles inferiores a 2009.

Estructura de energía final y primaria

ENERGÍA FINAL 2011



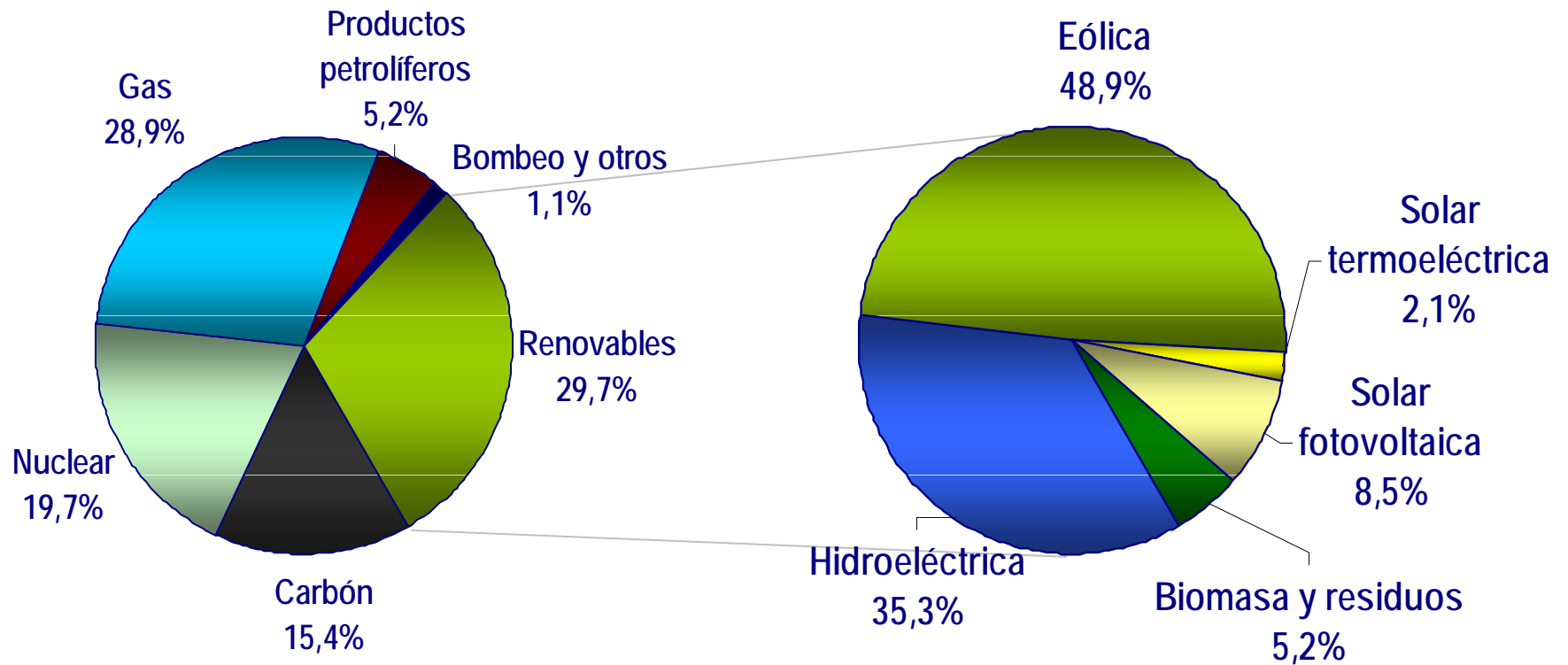
ENERGÍA PRIMARIA 2011



El peso de las renovables en el consumo final de energía sigue incrementándose, pasando del 14,2% al 15,9% en 2011.

Estructura de generación eléctrica (I)

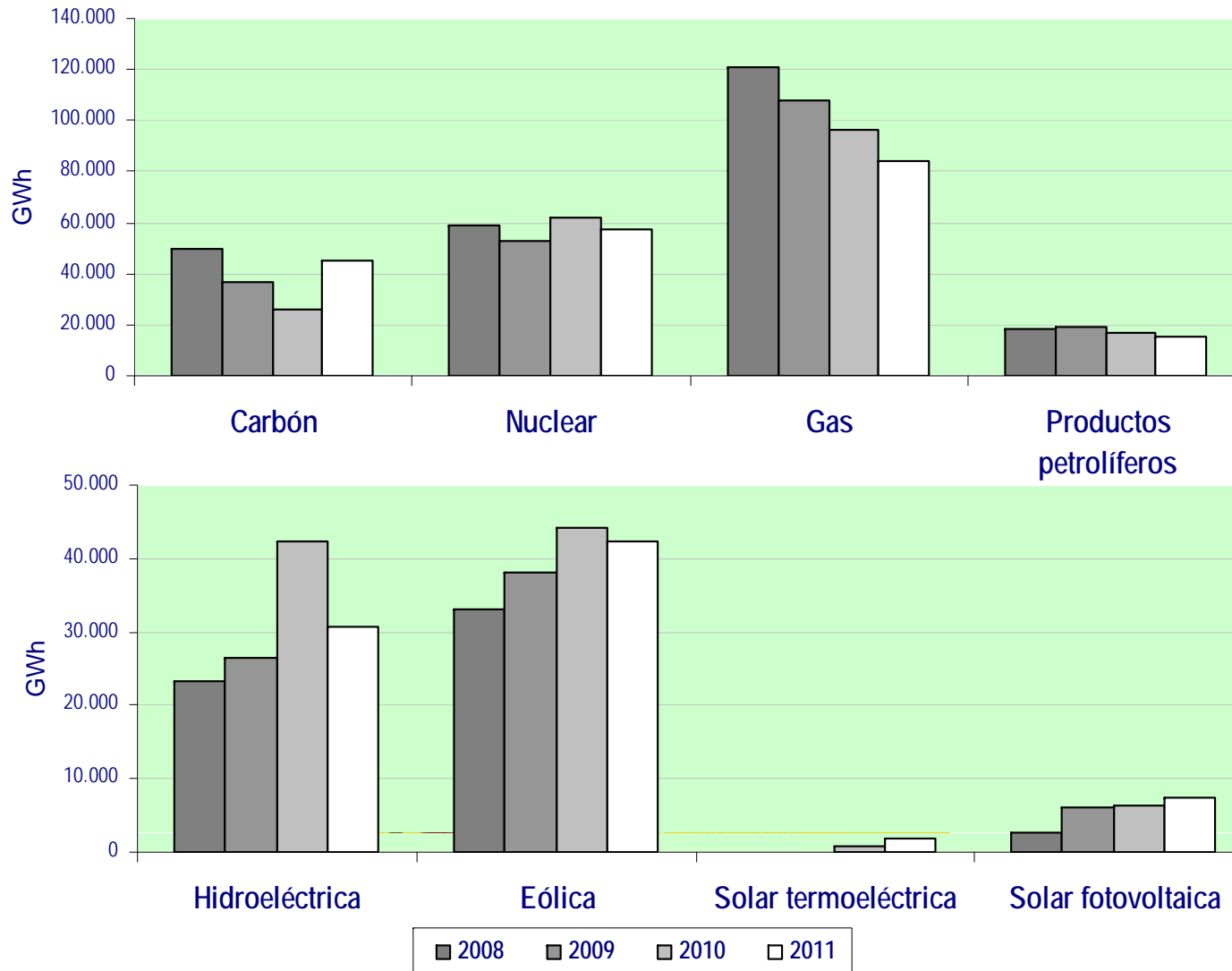
MIX ELÉCTRICO 2011



2011 ha sido un año atípico en generación eléctrica, tanto por causas regulatorias (aplicación del RD del carbón) como climáticas (cambio de tendencia en la hidraulicidad y descenso en la generación eólica).

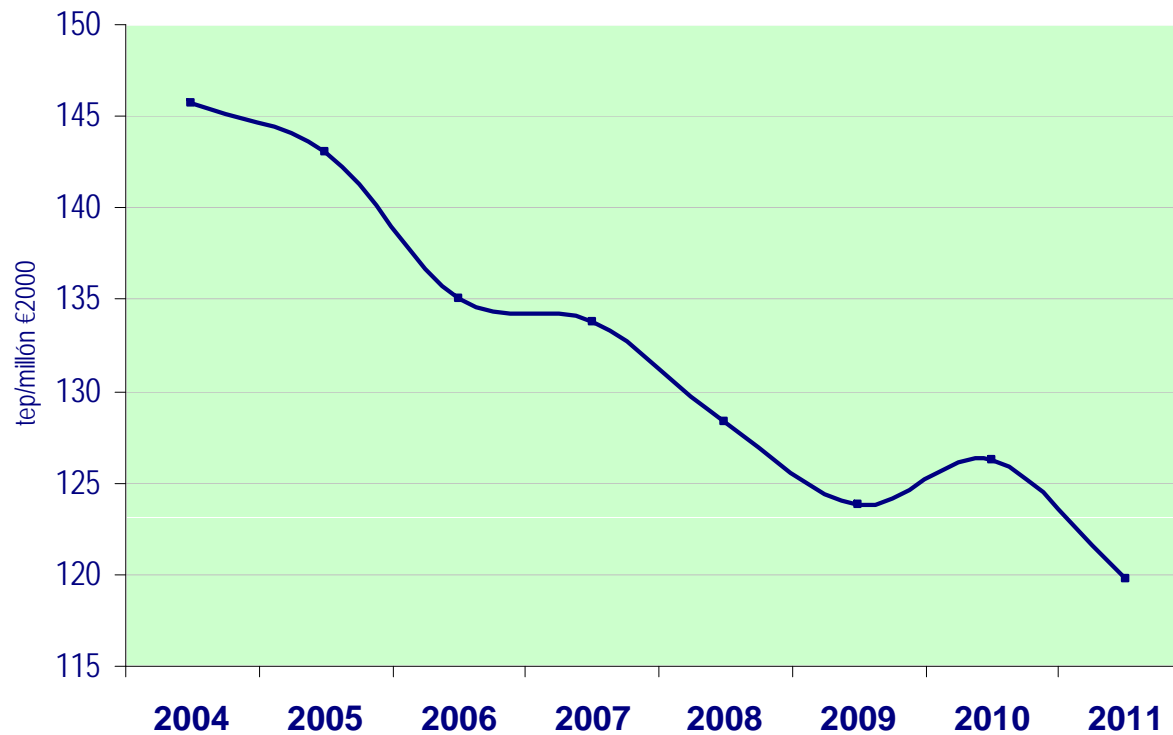
Estructura de generación eléctrica (II)

EVOLUCIÓN PRODUCCIÓN ELÉCTRICA 2008 - 2011



Intensidad energética

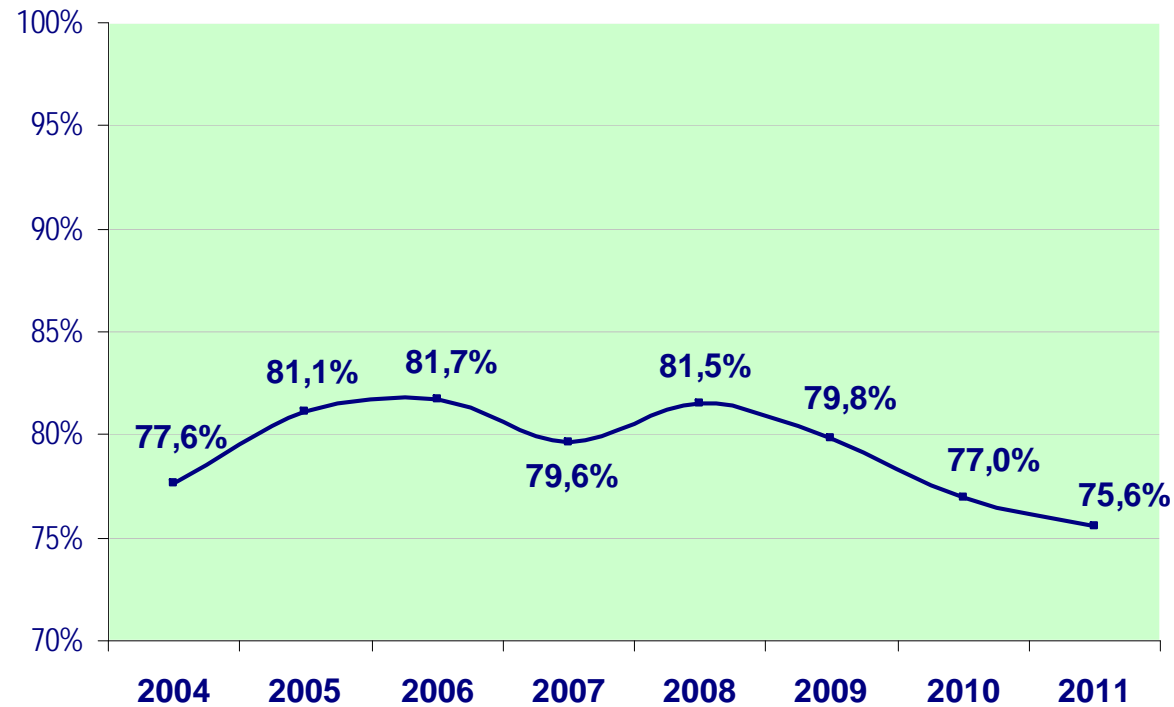
INTENSIDAD ENERGÉTICA FINAL 2004 - 2011



La intensidad energética retoma la tendencia decreciente de los años anteriores a 2010.

Dependencia energética

DEPENDENCIA ENERGÉTICA FINAL 2004 - 2011



El incremento de la participación de renovables y carbón autóctono en el mix energético reduce la dependencia energética al 75,6%, la menor cifra de los últimos 8 años.

Previsiones 2012

Demanda energética	<ul style="list-style-type: none">▪ Energía final: - 3,7 %▪ Electricidad: - 1,7 %
Participación de las energías renovables	<ul style="list-style-type: none">▪ Energía final bruta: 17,2%▪ Generación eléctrica: 30,2%
Intensidad energética	Continuidad senda de mejora
Dependencia energética	< 75%

Conclusiones

- La evolución de la **demanda energética** sigue la tendencia de la desaceleración económica a lo largo de 2011, con un descenso significativo en la demanda de energía final (carburantes y electricidad).
- La participación de las **energías renovables** sobre energía final bruta se ha incrementado debido al aumento de las renovables de uso directo, principalmente biocarburantes, que ha compensado el descenso de la producción de energía eléctrica renovable.
- El descenso de las **renovables para generación eléctrica** se debe a factores coyunturales de hidraulicidad y eolicidad por debajo de la media, que no ha podido ser compensados por el incremento de la producción termosolar y fotovoltaica.
- La **generación en régimen ordinario** estuvo marcada por el comienzo de la aplicación del RD de restricciones por garantía de suministro en febrero.
- Los valores de **intensidad y dependencia energética** confirman una tendencia de mejora.
- La previsión de demanda para **2012** es de descenso para iniciar una recuperación a partir de 2013. Una vez absorbido este ajuste de descenso en la demanda, las energías renovables tienen un importante recorrido en el horizonte 2020.

Balance Energético 2011

Junio 2012

